

# ENDO



## ENDO EI.HM12Ch *Holter Monitor 12 Channel*

### **Desain Tahan Air**

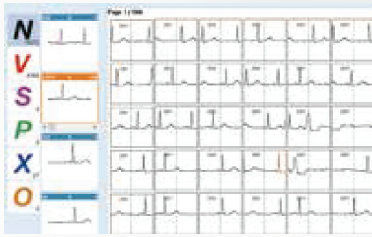
Mudah dibersihkan dan mencegah kerusakan saat terkena air.

### **Desain Praktis dan Ringan**

Didukung dengan memori penyimpanan Micro SD Card, ENDO EI.HM12Ch memiliki berat 50 gram yang mudah dibawa kemana-mana tanpa mengganggu kegiatan sehari-hari pasien.

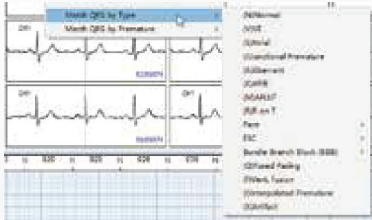
### **Penanda Kejadian**

Tersedia penanda kejadian yang praktis, cukup dengan menekan tombol M maka akan tersimpan pada rekaman sinyal.



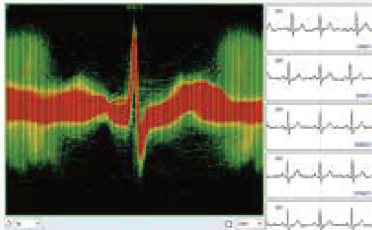
## Efisiensi dalam Klasifikasi Template

Sistem kode warna untuk memudahkan pengklasifikasian penandaan.  
 Multilevel QRS sebagai sub-template.  
 Tombol shortcut untuk melakukan penandaan dengan cepat.  
 Memasukan Batch untuk menandai detak jantung yang tidak terdeteksi.



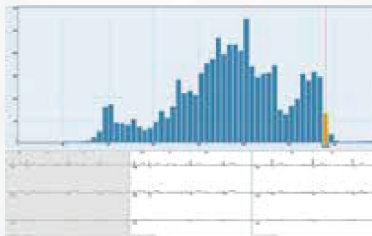
## Sistem Pembelajaran dan Sistem Pencarian yang Dinamis

Mengategorikan QRS berdasarkan jenis sesuai dengan data yang telah kita masukan atau konfirmasi.  
 Melakukan penyaringan artefak sesuai dengan kategori yang telah kita pilih atau masukan.



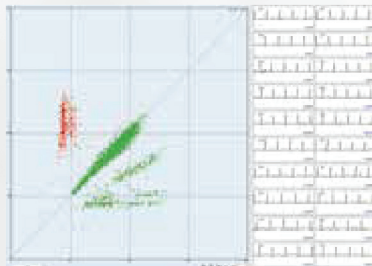
## Pemetaan Superposisi Bentuk Gelombang

Pada pemetaan Superposisi, bentuk gelombang menunjukkan posisi tumpang tindih dan memperlihatkan segmen yang jarang. Fungsinya untuk memberikan referensi yang cepat dalam menemukan bentuk gelombang yang berbeda. Membantu melakukan peninjauan yang lebih efisien.



## Histogram

Interval histogram memberikan akses mudah untuk menganalisis semua detak jantung dengan interval yang berbeda. Selain itu juga dapat membantu menemukan segmen yang jarang dengan cepat, serta memberikan pemahaman singkat mengenai kondisi detak jantung pasien.



## Lorenz Plot

Menunjukkan interval R-R dengan sistem visualisasi untuk menunjukkan detak ke detak yang tidak homogen / serupa. Selain itu, juga dapat memilih secara terbalik titik-titik yang berbeda untuk melihat bentuk gelombang yang sesuai.

## Sistem Analisis Holter

Recorder	12 Channel	
Software	Fungsi Standar	Fungsi Pembelajaran dan Pencarian Dinamis Histogram Lorenz Plot Pemetaan Superposisi Bentuk Gelombang Analisis ST dan QT Analisis Fibrilasi Atrium Analisis Variabilitas Denyut Jantung Pemindaian Halaman Analisis Alat Pacu Jantung
	Fungsi Opsional	Waterfall Plot Analisis Alternatif Gelombang T Fungsi EKG Vektor Analisis Potensi Akhir Ventrikel



## PT. ENDO INDONESIA

Jl. Raya Menganti No. 14, Kedurus - Surabaya 60223

Tel : (031) 767 3636

Email : info@endo.id

Toll Free :

Fax : (031) 767 3737

URL : https://endo.id

0800 177 ENDO (3636)